

Quickstart guide Turningpoint 4.3.2 (versie 2012)


Gebruik maken van Turningpoint kan op twee manieren:

1. Stemmen met stemkastjes: Deze zijn samen met een dongel beschikbaar, verkrijgbaar bij E-Learning support.
2. Online stemmen met ResponseWare: Stemmen via mobiel, tablet of website. Hiervoor is een Presenter-account nodig, welke u kunt aanvragen bij E-Learning support.
→ ResponseWare is geschikt voor iedere computer, laptop, tablet en telefoon met internet toegang.

Installeren Turningpoint software:

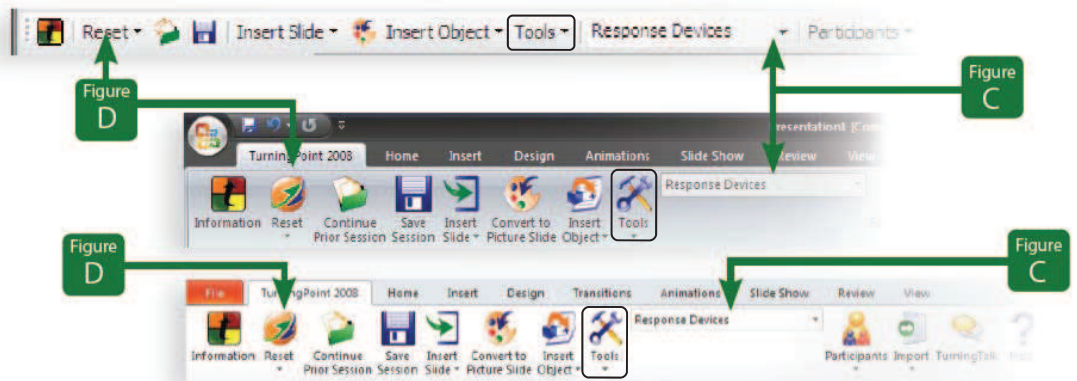
3. Ga naar www.turningtechnologies.com/downloads.
4. Download de software van de website (Turningpoint versie 4.3.2.xxxx), welke te vinden is onder "Legacy".
→ Let op dat u **NIET** de nieuwste versie download (New turningpoint versie 5.0.0).
→ Alvorens de download dient u zich eerst te registreren op de website.
5. Installeer de software.

A. Een interactieve slide maken in Office

6. Nadat u Turningpoint heeft geïnstalleerd, klikt u op het Turningpoint icoontje zoals hiernaast te zien is → 
7. Afhankelijk van de Office versie, zult u Turningpoint zien zoals in de figuur hieronder.

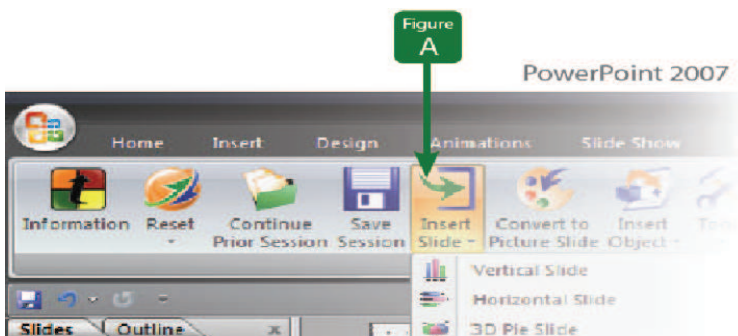
Legenda: figuur A. Klik op "Insert Slide" voor het invoeren voor een interactieve slide;
 figuur C. Zet het tabblad op "Response Devices";
 figuur D. Reset de sessie (interactief stemmen).

TurningPoint®
Ribbon for Office 2003



TurningPoint®
Ribbon for Office 2007

TurningPoint®
Ribbon for Office 2010



eLearning
support

Hulp nodig?

Telefoon:

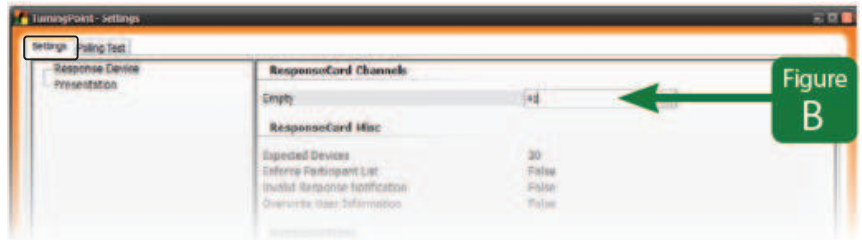
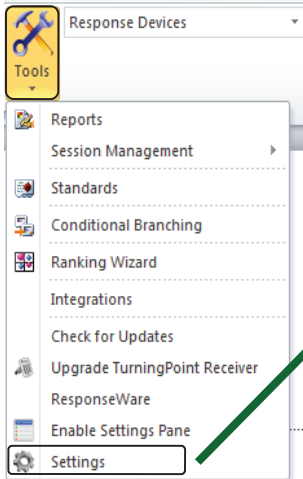
E-Mail:

015 27 89194

els@tudelft.nl

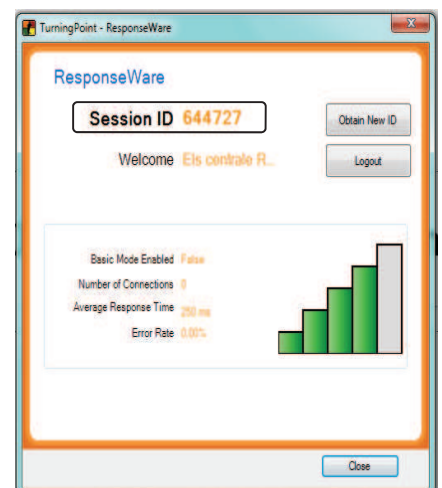
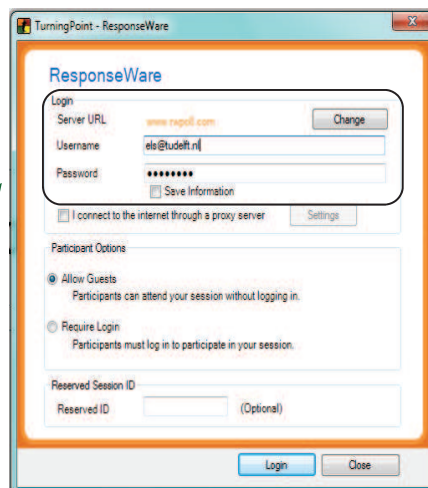
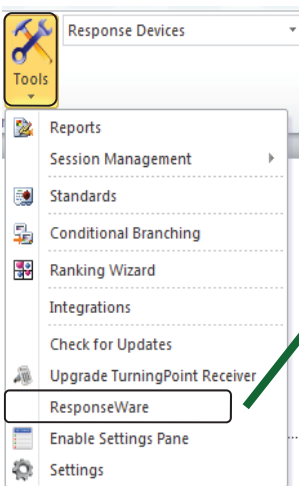
B. Stemmen met stemkastjes

8. Steek de dongel in uw computer.
9. Stel uw Powerpoint in kanaal "41", dit kunt u doen via Tools → Settings;
→ Vervolgens stel u zoals in Figure B staat het kanaal in op "41".
10. Stel het stemkastje in op kanaal "41", druk het volgende in op het stemkastje:
→ GO, 41, GO
→ U ziet het led-lampje knipperen wanneer er op een knop gedrukt wordt.
11. U kunt nu gebruik maken van de stemkastjes.



C. Stemmen met ResponseWare

12. Stel uw sessie ID in, dit kunt u doen via Tools → ResponseWare;
13. Er komt een ResponseWare menu tevoorschijn, vul hier uw Username en Password in die u heeft gekregen van E-Learning support. Klik vervolgens op Login.
14. U krijgt vervolgens een sessie ID toegewezen.
15. Vraag de deelnemer om te gaan naar www.rwpoll.com te gaan en het toegewezen sessie ID in te vullen.
16. U kunt nu gebruik maken van ResponseWare.



**eLearning
support**

Hulp nodig?

Telefoon:

E-Mail:

015 27 89194

els@tudelft.nl