

## Quickstart guide Turningpoint 5.0 (versie 2013)


### Gebruik maken van Turningpoint kan op twee manieren:

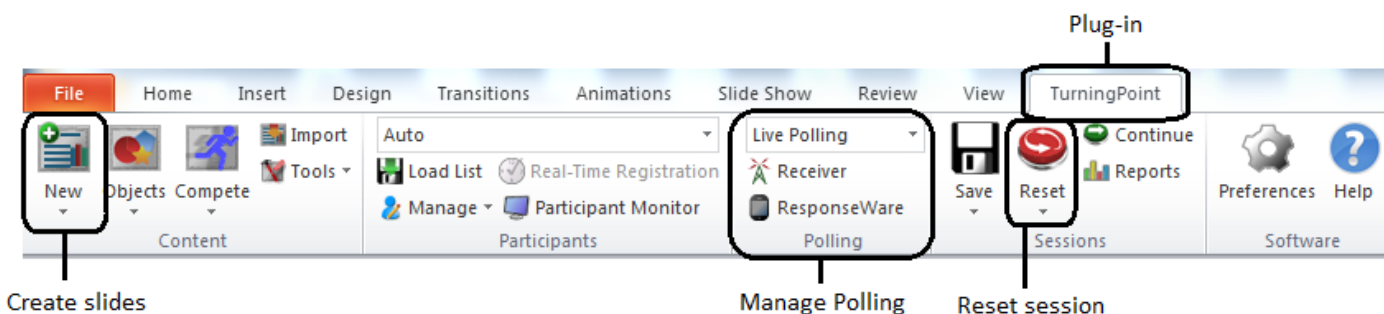
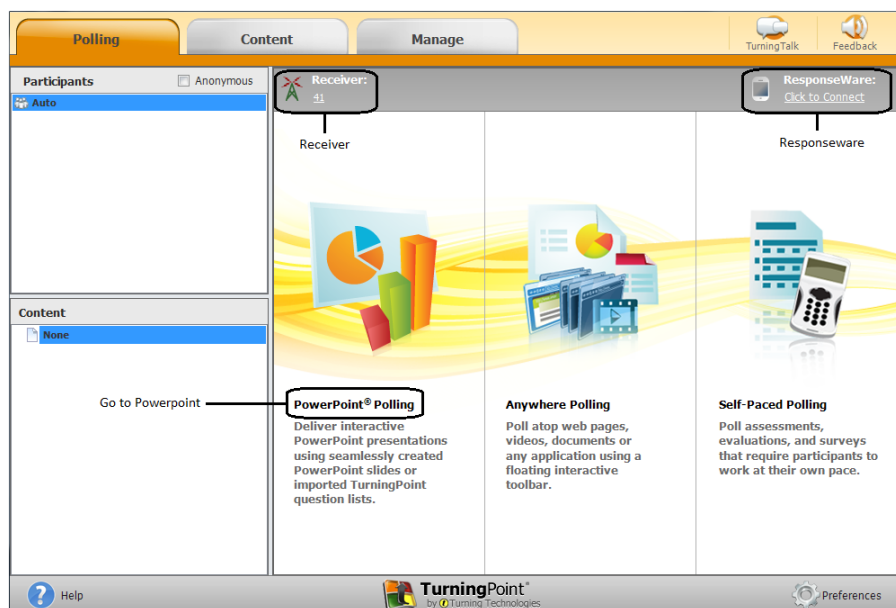
1. Stemmen met stemkastjes: Deze zijn samen met een dongel beschikbaar, verkrijgbaar bij E-Learning support.
2. Online stemmen met ResponseWare: Stemmen via mobiel, tablet of website. Hiervoor is een Presenter-account nodig, welke u kunt aanvragen bij E-Learning support.

### Installeren Turningpoint software:

3. Ga naar [www.turningtechnologies.com/downloads](http://www.turningtechnologies.com/downloads).
4. Download de software van de website (Turningpoint versie 5.0)  
—> Alvorens de download dient u zich eerst te registreren op de website.
5. Installeer de software.

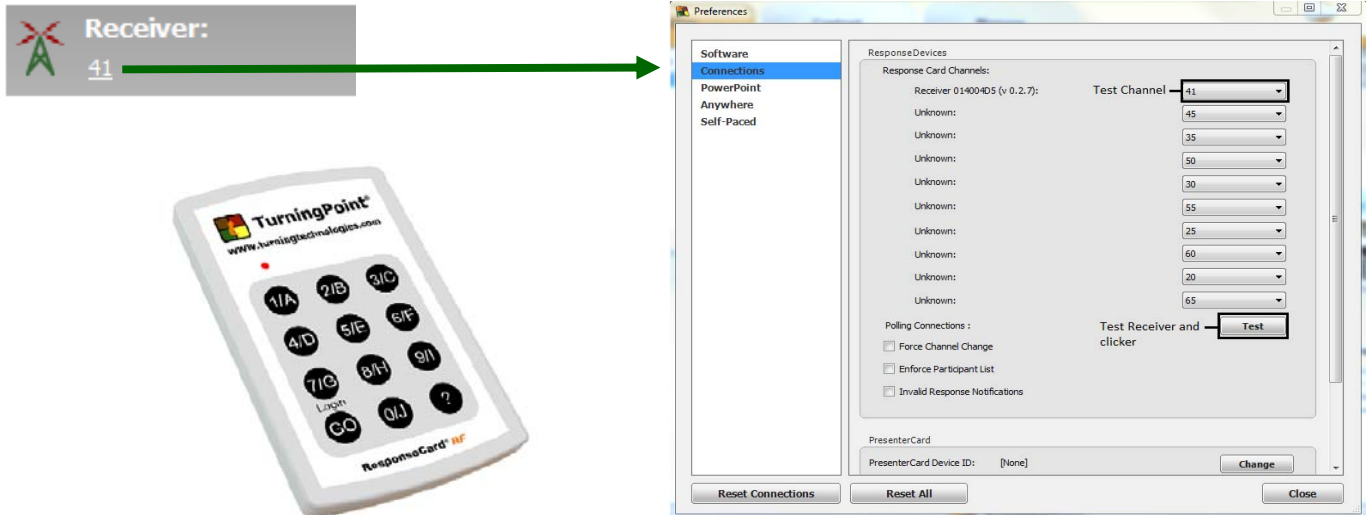
## A. Dashboard & Plug-in

6. Nadat u Turningpoint heeft geïnstalleerd, klikt u op het Turningpoint icoontje zoals hiernaast te zien is 
7. U komt in de Turningpoint 5.0 Dashboard terecht, hierin kunt u:
  - > Via Powerpoint Polling naar de powerpoint presentatie gaan
  - > Via Receiver de kanaal instellen van een dongel
  - > Via ResponseWare een sessie-id aanmaken
8. Binnen Microsoft Office PowerPoint krijgt u een Turningpoint Plug-in waarin u interactieve slides kunt maken



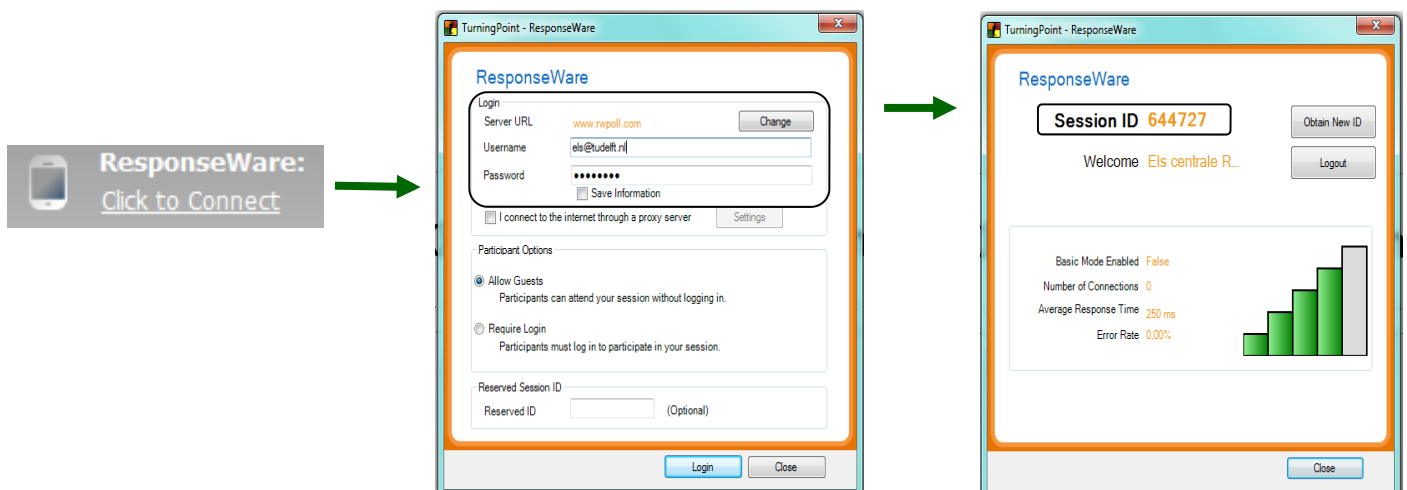
## B. Stemmen met stemkastjes

9. Steek de dongel in de computer.
10. Op de Turningpoint Dashboard ziet u vervolgens op welke kanaal deze is ingesteld, deze staat standaard op 41.
11. Stel eventueel het stemkastje in op de juiste kanaal → voor kanaal 41: GO, 41, GO  
→ U ziet het led-lampje knipperen wanneer er op een knop gedrukt wordt.
12. U kunt nu gebruik maken van de stemkastjes.



## C. Stemmen met ResponseWare

13. Stel uw sessie ID in, dit kunt u doen via Turningpoint Dashboard
14. Er komt een ResponseWare menu tevoorschijn, vul hier uw Username en Password in die u heeft gekregen.  
→ Klik vervolgens op Login.
15. U krijgt vervolgens een sessie ID toegewezen.
16. Vraag de deelnemer om te gaan naar [www.rwpoll.com](http://www.rwpoll.com) te gaan en het toegewezen sessie ID in te vullen.
17. U kunt nu gebruik maken van ResponseWare.



**eLearning  
support**

**Hulp nodig?**  
**Telefoon:** 015 27 89194  
**E-Mail:** els@tudelft.nl

# Quickstart guide Turningpoint 5.0 (version 2013)


## Turningpoint has 2 options for polling:

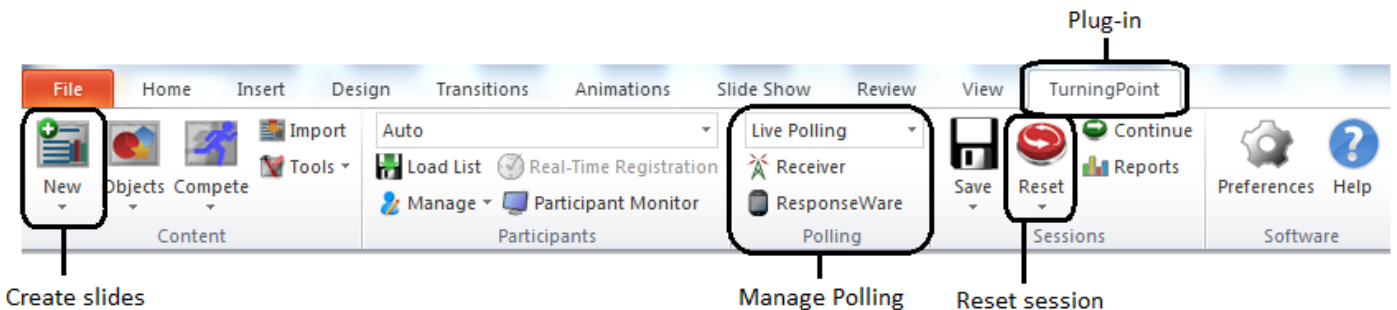
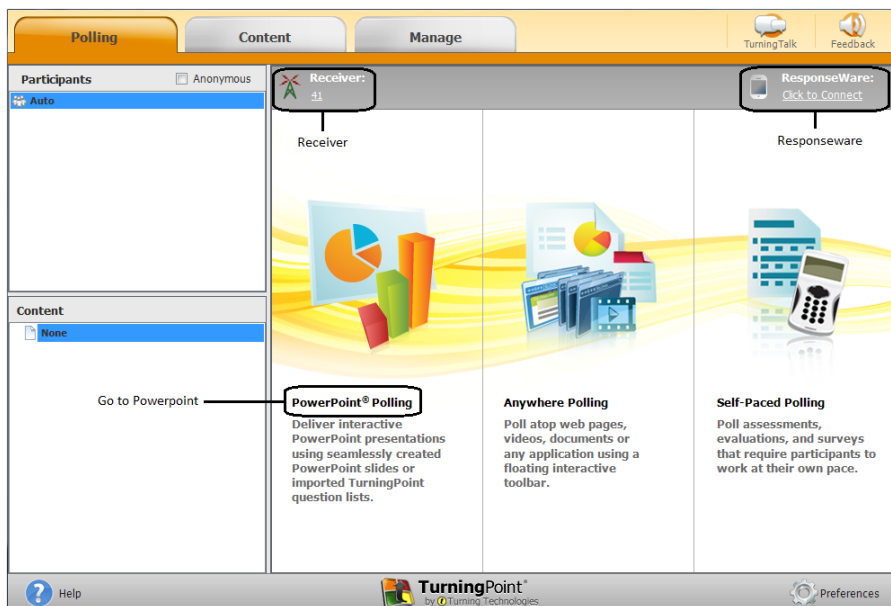
1. Polling with clickers: These are together with the receiver available at bij E-Learning support.
2. Online Polling with ResponseWare: Polling via Mobile, tablet or website. For using ResponseWare you need a Presenter-account, this can be requested at E-Learning support.

## Installing Turningpoint software:

3. Go to [www.turningtechnologies.com/downloads](http://www.turningtechnologies.com/downloads).
4. Download the software from the website (Turningpoint version 5.x)  
→ Remark: Before downloading you need to register first on the website.

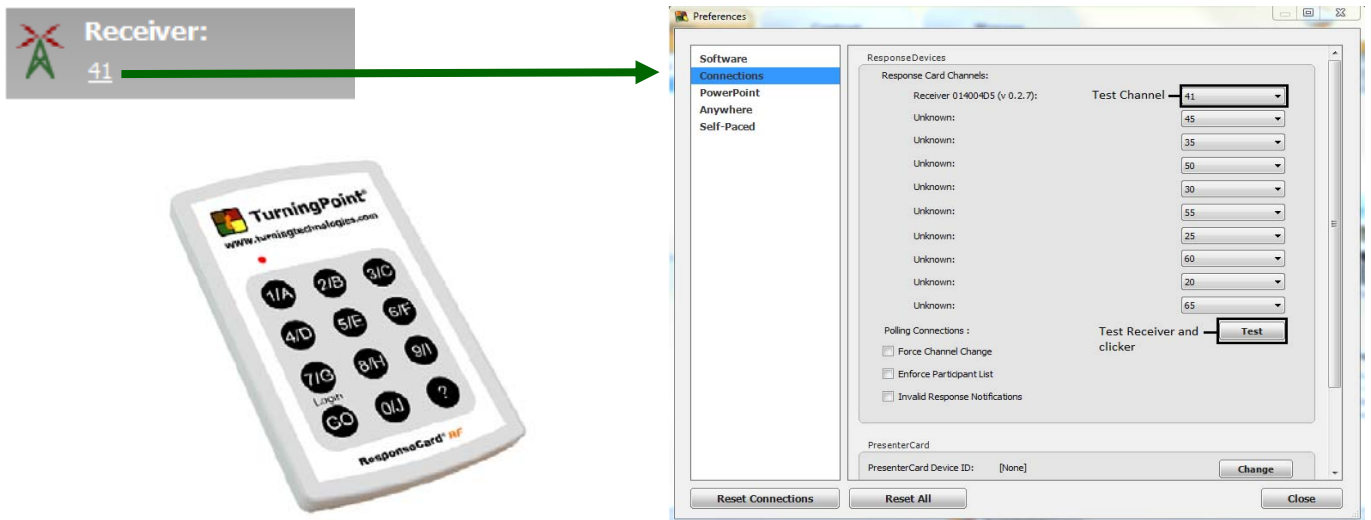
## A. Dashboard & Plug-in

6. After you installed Turningpoint, Click on the icon of Turningpoint as shown here 
7. Turnintpoint then shows you the Turningpoint 5.0 dashboard, this allows you to:
  - Via Powerpoint Polling go the powerpoint presentation
  - Via Receiver you can set the channel
  - Via ReswponseWare you can create a session-id
8. In Microsoft Office PowerPoint you get a Turningpoint plug-in were you can create and edit interactive



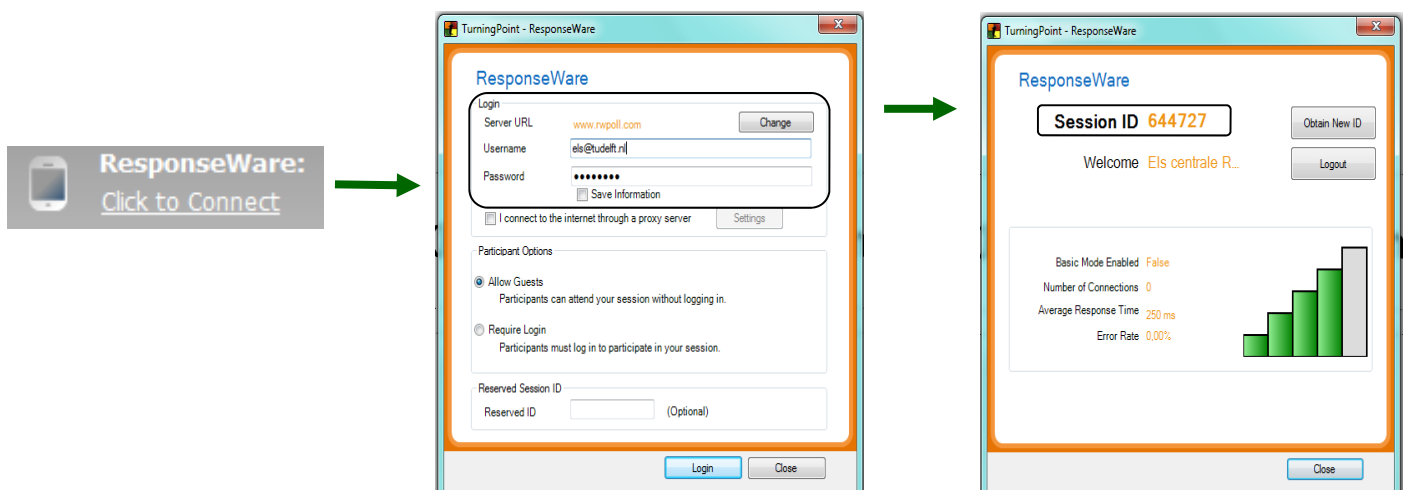
## B. Polling with clickers

9. Insert the receiver in the computer.
10. On the Turningpoint Dashboard you can see which channel the receiver is set on, the standard channel is 41.
11. To set the channel press—> for channel 41: GO, 41, GO  
—> The led-light will blink when you press a button.
12. You can now use polling with clickers.



## C. Polling with ResponseWare

13. Set up you session ID, you can do this via the Turningpoint Dashboard
14. A ResponseWare menu will show up, Fill in your Username en Password which you got from Turningpoint.  
—> Next click on “ Login”.
15. You get a session ID assigned to ResponseWare.
16. Ask the participant to go to [www.rwpoll.com](http://www.rwpoll.com) and enter the session ID.
17. You can now use ResponseWare.



eLearning  
support

**Need Help?**  
**Telephone: 015 27 89194**  
**E-Mail: els@tudelft.nl**